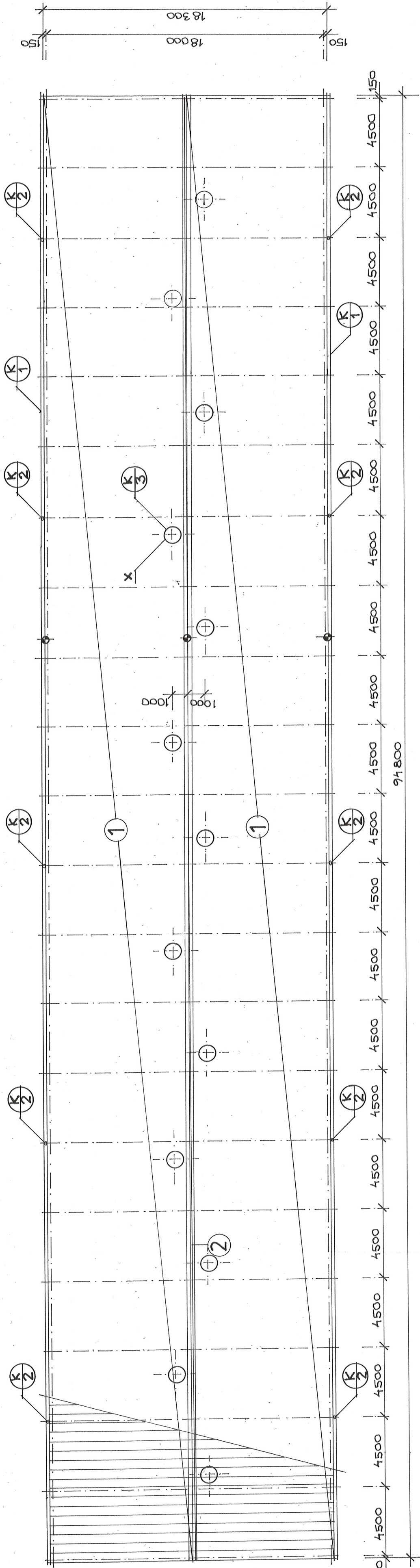


PÔDORYS STRECHY - SKLADBA STREŠNEJ KRYTINY



VÝKAZ KLAMP. VÝROBKOV

- 1 ODKVAPOVÝ ŽLAB d=160 mm ; DĹ. 192 M'
- 2 ZVODOVÁ RÚRA d=120 mm ; DĹ. 35 M' + PRÍSLUŠENSTVO
- 3 OPLECHOVANIE VENTILÁTORA R.Š. 330 mm

VÝKAZ STREŠNEJ KRYTINY

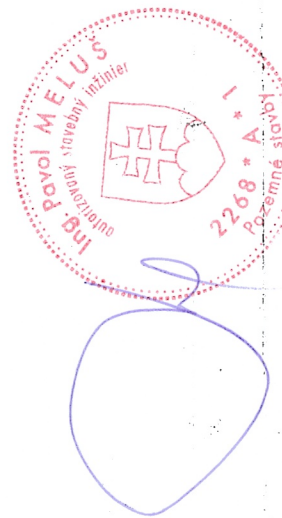
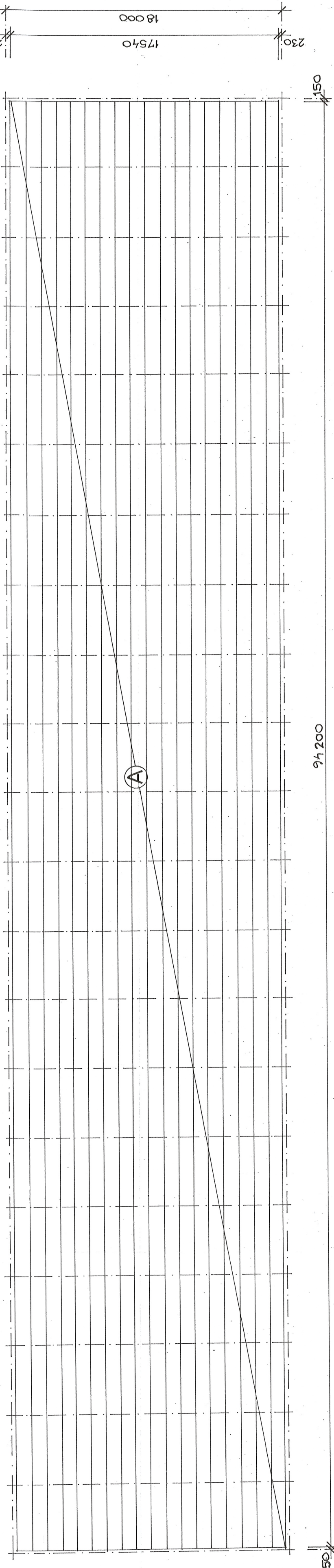
POŁ. NÁZOV	ROZMER mm x mm	DĹŽKA mm	POČET ks	HMOTNOSŤ kg/m²	HMOTNOSŤ kg
1 POZINKOVANÝ TRAPÉZ PLECH TC-45 HR. 0,75mm	900 x 45	9600	211	8,0	14 384,32
2 HREBEŇÁČ HR. 0,8 mm	600 x 45	600	158	51 kg/ks	805,80
SPOLU					15 390,2

VÝKAZ STREŠ. ZATEPL. PANELOV

POŁ. NÁZOV	DĹŽKA 1 KS (M)	POČET KS
A STREŠNÝ TEPELNOIZOL. PANEL Š.1000 ; HR.100	9,00	189

X - VENTILÁTOR - 13 KS

PÔDORYS STRECHY - SKLADBA ZATEPLOVACÍCH PANELOV



SO 1 - Hala č. 1

ZODPOVEDNÝ PROJEKTANT :
ING. PAVOL MELUŠ

KRESLIL: ING. PAVOL MELUŠ

MIESTO STAVBY: Jacovce - Hôrka, parc.č. 1627/6

INVESTOR: Poľnohospodárske podniknícke družstvo
Prášice so sídlom Jacovce

ING. PAVOL MELUŠ
projektant
ul. Pod kaštieľom 376
955 01 Tovarníky

NAZOV STAVBY: HALY NA CHOV BROJLEROVÝCH KURČIAT

OBŠAH: Pôdorys strechy

DATA: 04/2022

FORMAT: 4 x A4

PROFESIA: ARCHITEKTURA

STUPEN: Projekt stavby

MIERKA: 1 : 200

VÝKR. Č.: A - 8